

Passage en encres Eco-Sol Max pour Roland

VersaCamm Sp-300

Etape 1	Mise à jour du Firmware de la machine
Etape 2	Changement d'encres

Etape n° 1 Mise à jour du système(FirmWare) du traceur

1. Sur la Sp-300 , **éteindre l'interrupteur secondaire** (celui sur le panneau de commande avant de la machine) et **laisser l'interrupteur principal allumé** (situé sur le côté droit).

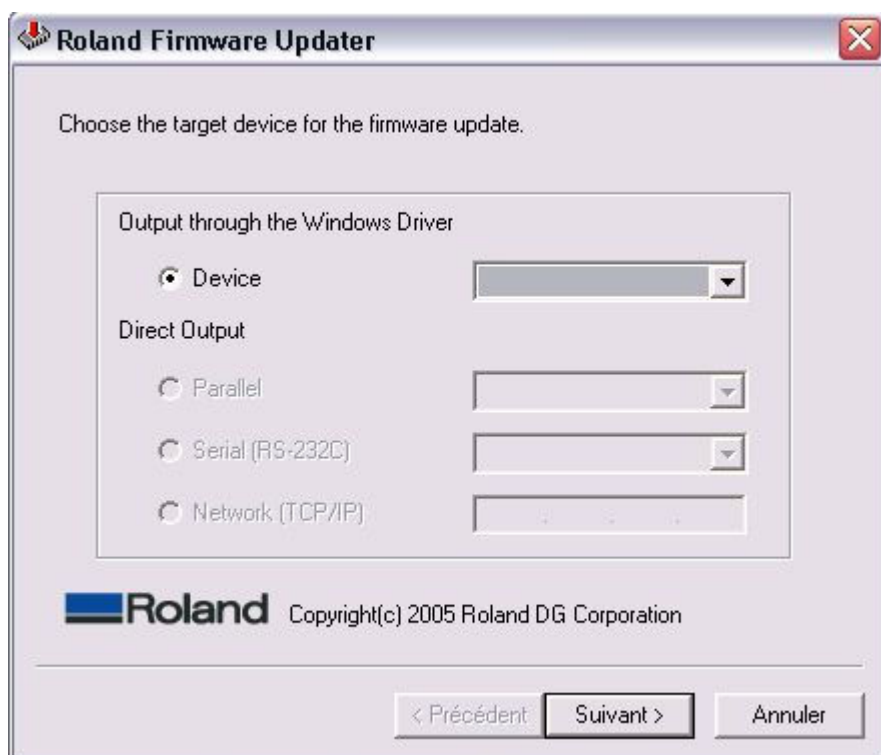
2. Décompacter le dossier de mise à jour que l'on vous a transmis.

Veillez à ne pas retirer des éléments de ce dossier.

Double cliquez sur



3. Cliquez sur le bouton Device et valider votre Sp-300

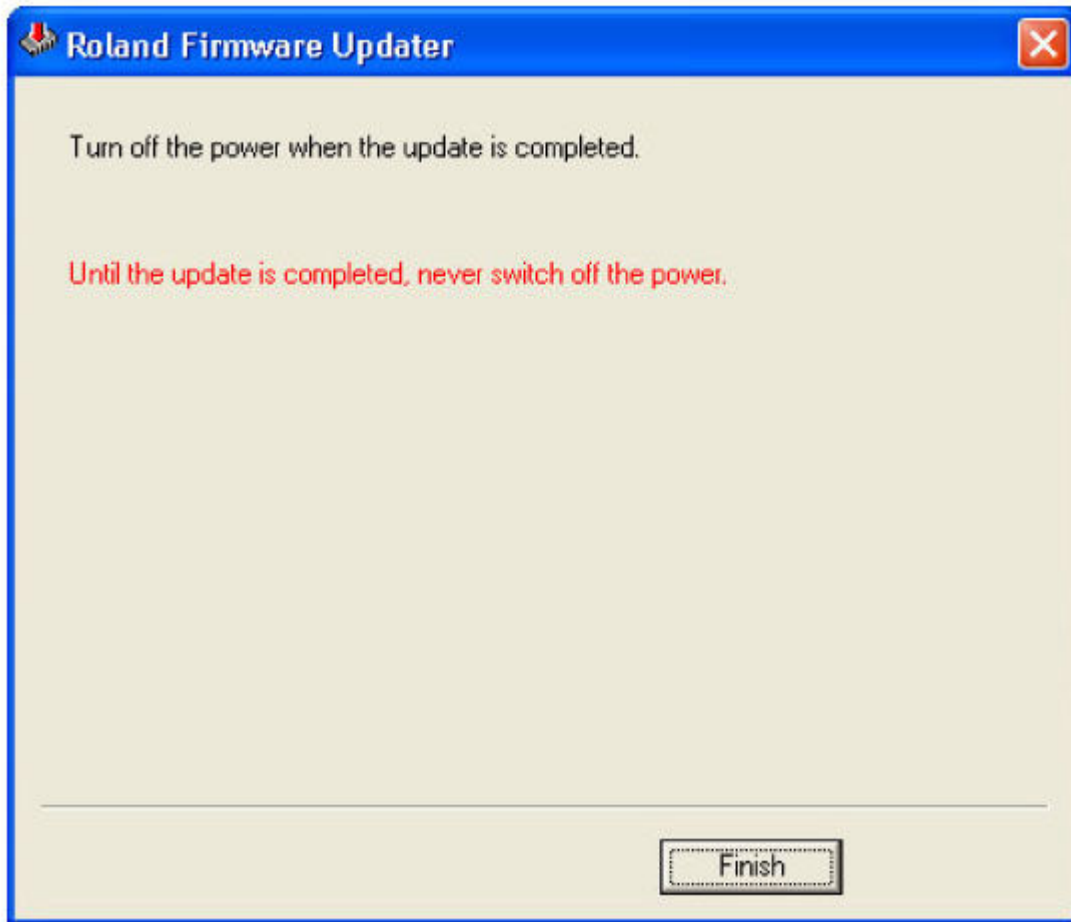


4. Cliquez sur NEXT puis sur YES pour lancer la mise à jour.

Ne coupez pas l'alimentation de la Sp-300v ni de votre PC pendant le processus de mise à jour

A la fin du transfert, le traceur démarre automatiquement et un BIP retentit.

5. Cliquez sur [Finish] quand la fenêtre ci-dessous apparaît



Rallumer la Sp-300v et vérifier la version affichée sur le ICd qui doit être **Ver. 5.90**

Etape n°2. Passer de l'encre ECO-SOL à l'encre ECO-SOL MAX

1. Vérifiez que l'alimentation principale et l'alimentation secondaire sont activées.

2. Appuyez sur le bouton [MENU] de l'imprimante.

3. Appuyez sur le bouton de curseur ▲ ou ▼ de l'imprimante et faites défiler le menu.

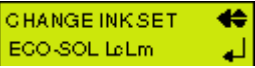
4. Appuyez sur le bouton ► de l'imprimante quand  apparaît.

5. Appuyez sur le bouton ▲ de l'imprimante quand  apparaît.

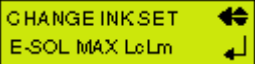
6. Appuyez sur le bouton ► de l'imprimante quand  apparaît.

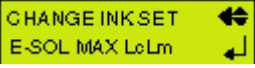


7.  apparaît.



Appuyez sur le bouton ▲ ou ▼ de l'imprimante.

8.  apparaît.




Appuyez sur le bouton [ENTER] de l'imprimante.

9.  apparaît. Enlevez la bouteille de vidange et videz-la.



Fixez la bouteille de vidange à l'imprimante.

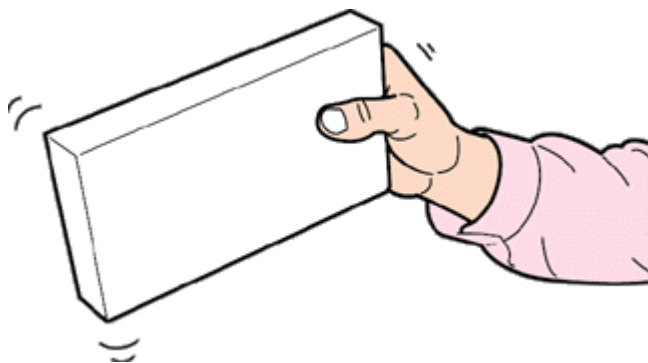
Appuyez sur le bouton [ENTER] de l'imprimante.

10.  apparaît. Retirez les cartouches d'encre ECO-SOL des logements dont les numéros clignotent.



Quand toutes les cartouches d'encre ECO-SOL sont retirées, le changement d'encre commence.

11. Agitez doucement les cartouches ECO-SOL MAX neuves et ouvrez-les.



12. Le message suivant apparaît à l'écran durant l'opération.

Insérez les cartouches d'encre ECO-SOL MAX dans les logements dont le numéro clignote.



Ou l'écran suivant apparaît.

Enlevez les cartouches d'encre ECO-SOL MAX des logements dont le numéro clignote.



*Insérez et enlevez les cartouches plusieurs fois en suivant les instructions à l'écran.

13. Le changement d'encre est terminé.

Vérifiez si tous les points sont imprimés correctement en appuyant sur le bouton [TEST PRINT] de l'imprimante.

S'il manque des points, nettoyez les têtes (CLEANING), effectuez un test d'impression (TEST PRINT) et vérifiez si tous les points sont imprimés correctement.

Carrare Communication

5 rue de Franche Comté

91160 Longjumeau

Tel: 01 69 09 33 78

Fax: 01 69 09 33 78

www.carrare-communication.com

contact@carrare-communication.com