

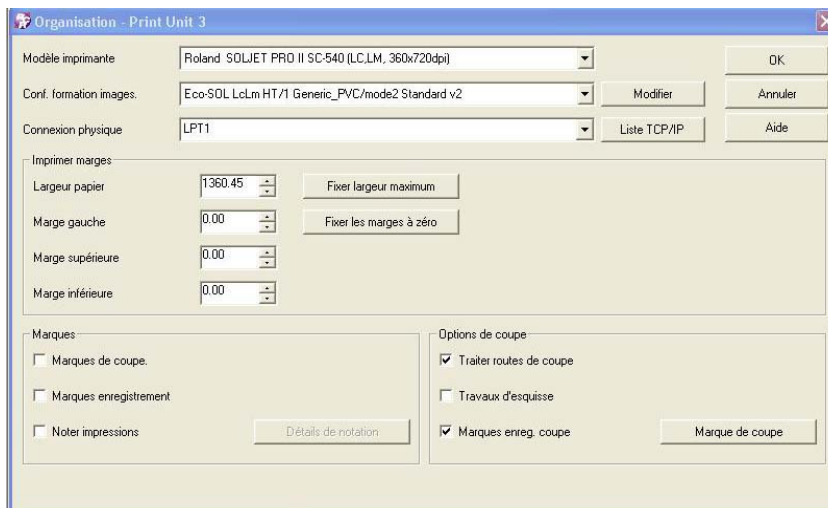
Procédure de **découpe après impression** depuis Roland ColoRip depuis une SC-540EX

Note : Avant toute chose, il est impératif que votre machine soit correctement calibrée (PrintCut Adjust), vérifier le à l'aide de votre manuel ou auprès de votre technicien.

1/ Configurations de Colorip

Le principe est de configurer 2 "unit" : une pour l'impression et l'autre pour la découpe.
Dans cet exemple, je vais utiliser l'unit 3 pour l'impression et l'unit 4 pour la découpe.

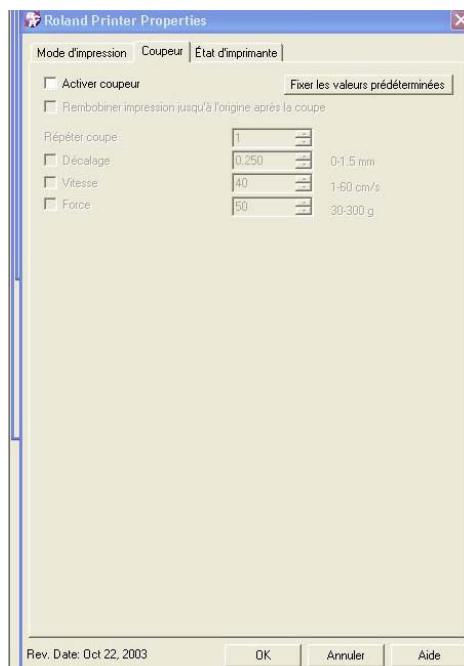
1.1 Configuration de "UNIT 3"



Choisir le profil du vinyle que vous utiliser puis vérifier que les options suivantes sont validées:

- Traiter routes de coupe
- Marques enreg. coupe -> crée par l'imprimante (cela va avoir comme conséquence l'impression automatique des repères de repositionnement)

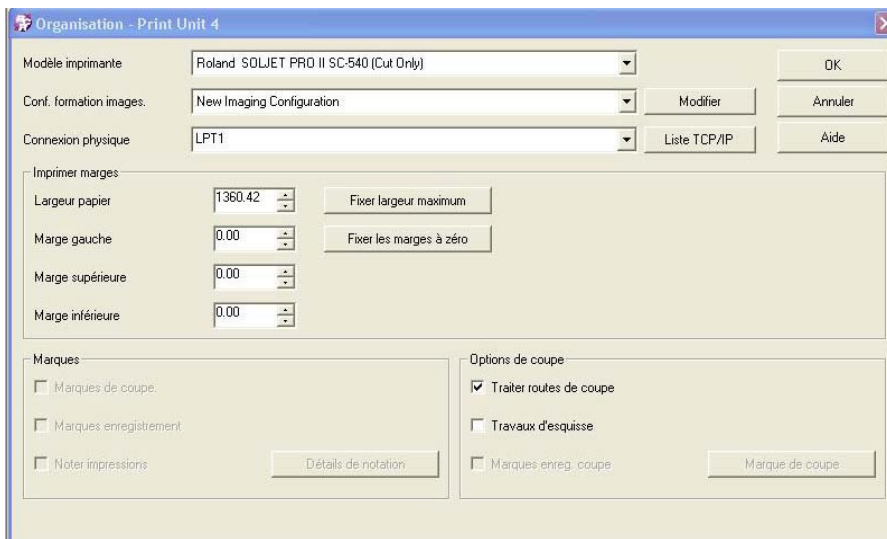
Cliquer ensuite sur la case **Modifier** puis **Propriétés** puis sur l'onglet **Coupeur** et décocher la case



Activer coupeur

1.1 Configuration de “UNIT 4”

Choisir comme modèle (dans le sous-menu Organisation du menu Imprimer) **Roland Soljet Pro II SC540 (Cut Only)**

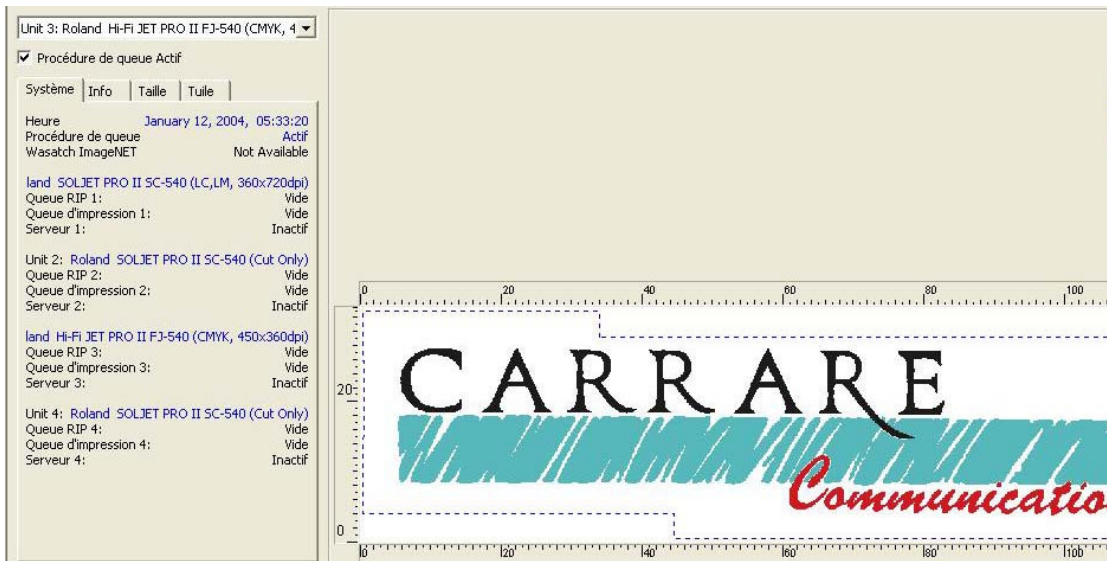


et cocher la case **Traiter routes de coupe**

Puis cliquer sur **Modifier** puis **Propriétés** pour indiquer la bonne valeur de pression au champ **Force** (faire un réglage sur la machine avec du film de plastification collé sur votre vinyle).

2/ Impression

Faire glisser dans la fenêtre du RIP le fichier correctement créé (avec indication des contours à découper avec la couleur de contour)



puis l'imprimer.

Les cros-marks (repères de positionnement) seront imprimées autour de votre impression.

Une fois l'impression réalisée, il faut la plastifier... attention, il est préférable d'attendre 24/48 heures après impression avant de plastifier.

Charger dans la machine l'impression plastifiée, suivre les instructions du traceur (setup) puis déplacer la tête de découpe de la machine sur la première hirondelle noire située en bas à droite et cliquer sur **AUTO ALIGN** puis vérifier que l'option **BASE ALIGN** est affichée et cliquer sur **ENTREER**

Le traceur va alors vérifier le positionnement de tous les repères.

Note: vous retrouverez cette procédure expliquée dans votre manuel en page 54 rubrique 2.6

3/ Découpe

Dans ColoRip, cliquer sur le menu **COUPER**, dans la fenêtre qui s'affiche, spécifier l'**UNIT 4** en haut puis double cliquer sur votre fichier en attente et y mettre le nombre **1** puis valider 2 fois et la découpe se réalise.

FIN

Pour plus de renseignement, ne pas hésiter à nous contacter :

CARRARE COMMUNICATION

5 rue de Franche Comté

91160 Longjumeau

Tel: **01 69 09 33 78**

Fax: 01 69 09 10 13

www.carrare-communication.com

Philippe Letard : phil.carrare@online.fr